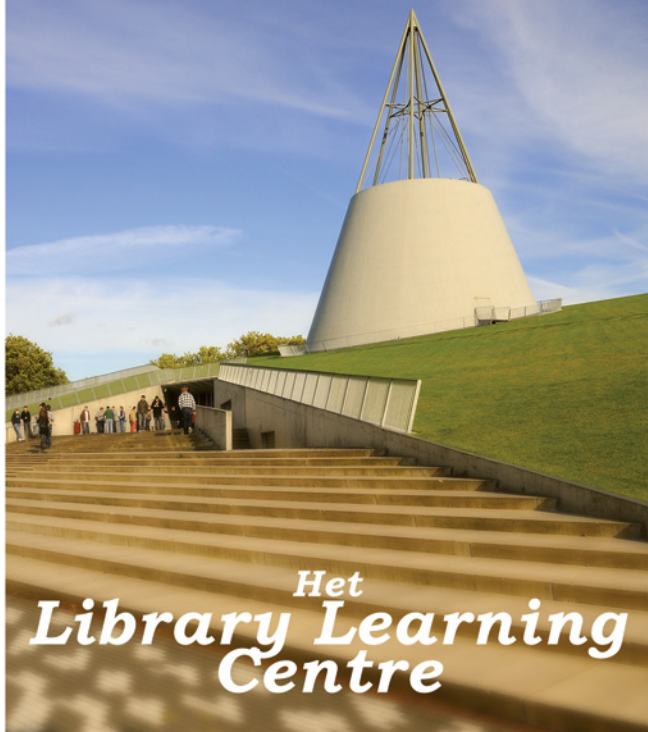


TU Delft Library presenteert



*Het
Library Learning
Centre*


TUDelft

Challenge the future

Realisatie:

TU Delft Library (Marion van Putten & Liesbeth Mantel)

Foto's:

Jan van der Heul

Sam Rentmeester FMAX

Vormgeving:

Joeri Multimedia B.V.

TU Delft © 2010

Alle rechten voorbehouden. Niets uit deze uitgave mag worden vervoelvoudigd, opgeslagen in een geautomatiseerd gegevensbestand of openbaar gemaakt, in enige vorm of op enige wijze, hetzij elektronisch, mechanisch, door fotokopieën, opnamen, of enige andere manier, zonder voorafgaande schriftelijke toestemming van: TU Delft.

TU Delft Library

Prometheusplein 1
2628 ZC Delft
library@tudelft.nl
www.library.tudelft.nl

TU Delft Library *presenteert het* *Library Learning Centre*

Vanuit de ambitie om een **centre of belonging** te worden voor al onze gebruikers, binnen en buiten de campus van de TU Delft, heeft de TU Delft Library de afgelopen jaren een Library Learning Centre ontwikkeld. Een flexibel interieur dat bij de tijdsgeest past en ruimte geeft aan verschillende vormen van gebruik: studieplekken tijdens de zestien weken dat er in een collegejaar wordt geblokt, en mogelijkheden voor workshops, lezingen of projectbijeenkomsten daar buiten.

TU Delft Library
presenteert het
Library Learning Centre

Het Library Learning Centre laat ook de bezoeker van buiten de TU Delft op wisselende wijze de rijke collectie van de TU Delft zien via onder meer beelden, kaarten, colleges, erfgoedobjecten, datasets of boeken. Iedereen is welkom om het gebouw binnen te lopen en zich hierdoor en met elkaar te laten inspireren.

De TU Delft Library laat met deze transformatie van haar gebouw zien dat de bibliotheek van de toekomst een diversiteit aan kennis en inspiratie biedt, en een onmisbare schakel is in het onderwijs en onderzoek aan de TU Delft.

Wilma van Wezenbeek
(Manager Library Relations / Deputy Director)

Educate

Innovate

Create

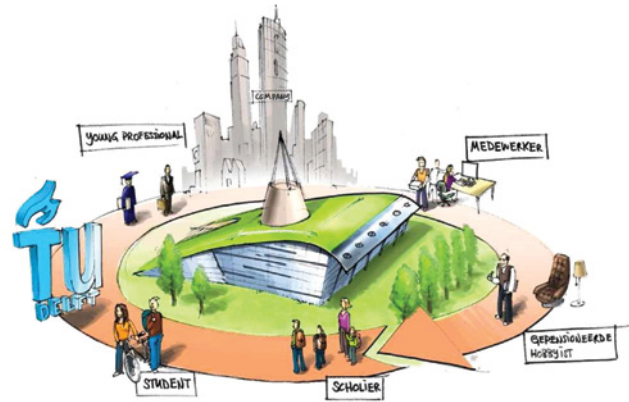
Educate Innovate Create

Tien jaar geleden kon niemand voorspellen hoe het studielandschap van de huidige student er uit zou zien. Ook wist niemand dat de digitalisering zo'n enorme vlucht zou nemen. Voor de TU Delft Library waren de veranderende student en zijn/haar gebruik van de bibliotheek redenen om na ruim tien jaar de inrichting kritisch te bekijken en aan te passen, ook om efficiënt gebruik van ruimtes te bevorderen. Na een intensieve verbouwingsperiode is de bibliotheek nu een Library Learning Centre waar innovate, educate, create het motto is.

Een gebouw waar je je thuis voelt en langdurig wilt verblijven. Maar niet alleen de student, ook de andere gebruikers van de bibliotheek zijn welkom.

Jong, oud, gepensioneerd of gewoon geïnteresseerd, iedereen voelt zich thuis in ons **centre of belonging**.

Doelgroepen



Het Library Learning Centre is de duurzame, constante factor voor de gebruiker. Het is het 'Centre of belonging' in de levensloop van de aan de TU Delft opgeleide ingenieur. Van scholier, naar student, young professional en senior lid van de arbeidsmarkt tot (gepensioneerd) hobbyist: ze keren telkens weer terug naar deze centrale ontmoetingsruimte.

Quote

“In het Library Learning Centre haal je het beste uit jezelf”

Maria A.M. Heijne (TU Delft Library Director)

Van Hal naar Huiskamer

De huisregels in de Centrale Hal en de Kegel van TU Delft Library zijn aangepast. Er kan vanaf nu gewoon hardop gepraat of getelefoneerd worden. Daarbij mag er ook gegeten en gedronken worden in de hal.

De Glazen Zaal is en blijft een stilleruimte waar geen consumpties genuttigd mogen worden. Tijdens de tentamenperiodes zijn alle ruimtes stilleruimtes.

Van Hal naar Huiskamer

Normaal



Tentamenperiode



Projectruimtes

In het Library Learning Centre zijn verschillende projectruimtes beschikbaar waar studenten in een groepje kunnen samenwerken.

De projectruimtes zijn voorzien van een grote tafel en vier, zes of acht stoelen. In een aantal projectruimtes staat een relaxbank en is een smartboard (een groot interactief computerscherm) aanwezig. Het licht en de temperatuur kan per ruimte geregeld worden.

Projectruimte Australië



Projectruimte Australië



Projectruimte Zuid-Amerika



Projectruimte Zuid-Amerika



Projectruimte Europa



Projectruimte Europa



Projectruimte Azië



Projectruimte Azië



Quote

“Meet, greet and get inspired”

Liesbeth Mantel (Projectleider Library Learning Centre)

*“De studie- en ontmoetingsplek
van de campus”*

Kees Schouten (Manager Library Customer Services)

Infobalie

Bij de transformatie van bibliotheek naar Library Learning Centre hoort een nieuwe balie.

Architectenbureau Mecanoo ontwierp in samenspraak met onze klanten en medewerkers de nieuwe infobalie.

Mede dankzij hun feedback is het gelukt om de Library een “nieuw gezicht” te geven.

De nieuwe balie is zo ingericht dat er één loket is. Hier kun je je vraag stellen en word je verder geholpen. De balie is een cirkelvorm.

Aan de verhoogde achterkant zijn drie extra werkplekken. Medewerkers zijn vanaf deze back office direct inzetbaar om assistentie te verlenen als dat nodig is.

Het nieuwe team bibliotheekgastvrouwen en -heren verwelkomt bezoekers.

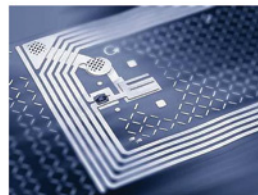
Zij zijn verantwoordelijk voor de vragen van de bezoeker, maar ook voor de organisatie van bijvoorbeeld evenementen en lezingen.

Infobalie



RFID zelfservicestation

boeken zelf uitlenen en terugbezorgen



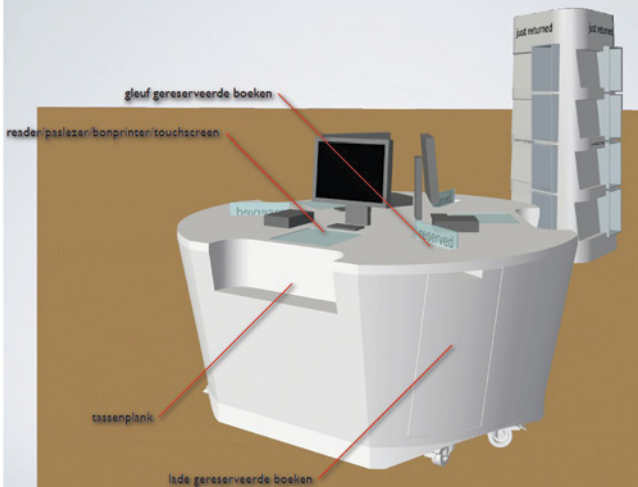
Radio Frequency Identification (RFID) is een technologie om van een afstand informatie op te slaan en te lezen van zogenaamde RFID-tags die in bijvoorbeeld bibliotheekdocumenten aangebracht kunnen worden. Het Library Learning Centre is voorzien van een RFID-zelfservicestation.

Hiermee kan een lener zelf:

- Documenten uitlenen
- Gereserveerde boeken uitlenen
- Documenten terugbezorgen
- Geleende boeken verlengen
- Telaatgeld betalen

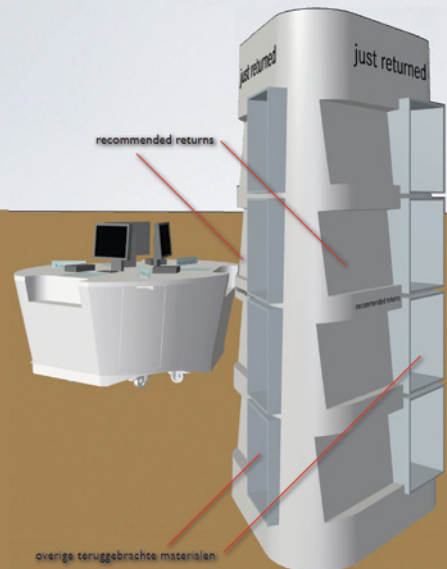
RFID zelfservicestation

boeken zelf uitleenen en terugbezorgen



Net-terug kast

Naast het RFID zelfservicestation staan specialekasten waar leners terugbezorgde boeken kunnen neerzetten. Dit is een nieuwe manier om documenten onder de aandacht van het publiek te brengen.



Studieplekken

Studenten behoren tot de grootste doelgroep van de TU Delft Library. Zij komen hier om rustig te studeren.

De TU Delft Library wordt gewaardeerd om deze rustige omgeving die zij creëert.

Als gevolg hiervan ontstaat er een piek in het gebruik tijdens de tentamenperiodes.

De ambitie van de TU Delft Library is juist om ook buiten de tentamenperiodes aantrekkelijk te zijn voor studenten.

Het Library Learning Centre moet meer een logische plek worden voor studenten om heen te gaan, elkaar te ontmoeten, te studeren en informatie te zoeken.

Studieplekken



Studieplekken



Stopcontacten



Leestafel

De leestafel staat direct naast The Cone.
Een ideale plek om even een krant of tijdschrift te lezen onder het genot van een kopje koffie. In samenwerking met de Delta zijn er ook inblikexemplaren van de Delta boekrecensies te vinden.

Leestafel



Studieplekken

met pc's



Studieplekken

met pc's



Studieplekken



Treinbanken



Treinbanken



Loungeplekken

In de hal hebben wij verschillende soorten loungeplekken gecreëerd. Zo kun je lekker zitten in onze grijze fauteuils.

Of lekker chillen op een Fatboy die je naar elke gewenste plek in de hal kan slepen.



Loungeplekken



Boekenwand

In de boekenwand staan ongeveer **50.000** boeken. Dit zijn de meest geraadpleegde boeken uit onze collectie.

De overige boeken die aanwezig zijn in de centrale vestiging bevinden zich in het magazijn en kunnen opgevraagd worden ter inzage of om te lenen.

Boekenwand



Boekenwand



Tijdschriftenwand



Naslagwerken

De papieren naslagwerken zijn te vinden in de boekenwand op de begane grond. Ze staan gerangschikt op onderwerp en worden niet uitgeleend.

Via www.library.tudelft.nl is de gehele collectie (papier en online) naslagwerken te vinden.

Naslagwerken



Glazen zaal

De Glazen Zaal heeft een compleet nieuw interieur gekregen. Alle computers en beeldschermen zijn vervangen, net als de vloerbedekking en het meubilair. Opvallend is het grote aantal stopcontacten. De meeste studieplekken zijn zeer geschikt voor laptop gebruik.

Capaciteit

Begane Grond: 139 studieplekken waarvan 69 met pc

Vide: 60 studieplekken zonder pc

Glazen zaal



Glazen zaal



Treasury

In de Treasury (schatkamer) wordt de bijzondere collectie van de TU Delft Library bewaard. Tot de bijzondere collectie worden alle boeken van vóór 1900 gerekend.

De collectie bestaat uit boeken, atlanten, kaarten, tijdschriften, prenten en foto's.

Deze bijzondere collectie wordt opgeslagen in een speciale ruimte en is terug te vinden via Discover, de nieuwe bibliotheekcatalogus.

De werken worden niet uitgeleend, maar kunnen ter plekke in aanwezigheid van een medewerker worden ingezien in de Treasury leeszaal.

In deze nieuwe leeszaal staan leestafels die ook als studieplek gebruikt kunnen worden.

In de vitrines wordt de bijzondere collectie geëxposeerd zodat deze unieke boeken, tijdschriften of kaarten zichtbaar worden voor het publiek.

Openingstijden:
vrijdag van **9:00-16:00** uur (op afspraak)
maak een afspraak via:
t **015-2785678**
e **library@tudelft.nl**

Treasury



Repro ruimte

In de repropuimte zijn de volgende faciliteiten aanwezig:

6 scanners/printers waarvan 1 met chipknip en 1 met zowel chipknip als munten oplaadpunt voor TU Delft account.



Repro ruimte



Multifunctionele ruimtes

Tijdens de tentamenperiode is het Library Learning Centre helemaal voor de studenten. In de omliggende periodes kunnen wij de ruimtes flexibel inrichten voor bijvoorbeeld een evenement, lezing of training. Desgewenst verzorgen wij ook de catering.

Onze ruimtes beschikken over goede verlichting, vloerbedekking, zonwering, klimaatbeheersing en WIFI.

Quotes

“In de witte week is de bibliotheek ‘the place to be seen’. Het heeft een hele sociale functie. Sommige mensen brengen bijna de hele dag door in de koffiehoek.”

TU Delft student Techniek (Bestuur en Management)

“When I step into this library, I cannot understand why I ever step out of it.”

Marie de Sevigne (1626 - 1696)

Blauwe zaal

Deze multifunctionele ruimte ligt tussen de Treasury en StUdy Store in. Bovendien is hier de toegang naar de Rode Zaal. Alle verrijdbare tafels zijn voorzien van stopcontacten. Dit maakt deze ruimte zeer geschikt voor bijvoorbeeld trainingen of vergaderingen.

Mogelijkheden:

- 30 personen
- 14 keer 4 stopcontacten
- 14 keer netwerkaansluiting
- 15 tafels: per tafel 2 stoelen
- Voor een instructeur c.q. docent: 1 tafel met 2 stoelen, 1 keer 4 stoelcontacten, 2 keer een netwerkaansluiting
- verrijdbaar smartboard, beamer en scherm

Het meubilair kan opgesteld worden in lange rijen maar ook in een U- of kringvorm.

Blauwe zaal



Blauwe zaal



Rode zaal

Studeren op een rustige plek zonder al te veel afleiding kan in de Rode Zaal.
In deze ruimte is het stil en er mag niet gegeten en gedronken worden.
In deze ruimte zijn 39 werkplekken zonder pc.
De stopcontacten zijn enigszins verstopt maar wel te gebruiken voor de laptop.

Rode zaal



Oranje zaal

Tijdens de tentamenperiode is dit de stilste ruimte in het gebouw. De tafels staan in lange rijen opgesteld.

Mogelijkheden:

- 85 personen
- 14 stopcontacten (alleen aan noordkant)
- Beamer met geluidsinstallatie
- Groot scherm
- Netwerkaansluiting
- WIFI
- 15 tafels: per tafel 4 stoelen
- Verrijdbaar smartboard

Mogelijke opstellingen meubilair:

- Bioscoop opstelling
- U-, of kringopstelling

Oranje zaal



Oranje zaal



Aansluiting

Kwaliteitsverbetering en flexibilisering van personeel & organisatie

In 2015 zijn wij in alle opzichten een flexibele organisatie. Wij zijn er voor de klant: wij zijn in staat ons aan te passen aan nieuwe wensen, vormen van dienstverlening en samenwerking. Met onze activiteiten zijn wij aanwezig in de omgeving van de onderzoeker, de docent en de student. Wij ontwikkelen de speciale competenties die daarvoor nodig zijn.

Bron: Strategie TU Delft Library 2011-2015

Ask your Library

Ask Your Library is het digitale loket van de TU Delft Library. De naam zegt het al. Iedereen wordt geholpen en op efficiënte wijze voorzien van informatie via diverse communicatiekanalen, zoals telefoon, e-mail, chat en sociale media. Het Ask Your Libraryteam beantwoordt zowel algemene bibliotheek gerelateerde als andere kennisvragen.

Ask Your Library is op werkdagen van 9.00 uur tot 17.00 uur bereikbaar.



Discover anything

In het voorjaar van 2010 hebben de medewerkers van de TU Delft Library een interactieve cursus gevolgd over Web 2.0 en Social Media. Met deze cursus hebben zij de competenties opgebouwd om te communiceren met de student van de toekomst op een manier die hem/haar aanspreekt.

Follow us on Twitter



www.twitter.com/tudelftlibrary

Het Nieuwe Werken

Bij het Nieuwe Werken gaat het om de balans tussen werk en privé, om vertrouwen tussen werknemer en werkgever en om ruimte voor het individu.

Als een medewerker zijn/haar eigen werking kan maken qua plaats en tijd genereert dat een hogere arbeidsproductiviteit en daarmee ook meer plezier in het werk.

Een aantal afdelingen van de TU Delft Library werkt volgens dit principe met als pilootnaam “Ik Werk”.

We streven ernaar dat de gehele organisatie volgens dit principe gaat werken.

Verhaal van... *Kunstwerk van DOK naar TU Delft Library*

Het kleurrijke kunstwerk van Henk Tieman (1921-2001) “met de vliegende boeken” kreeg in 2010 een nieuwe plek in het Library Learning Centre. Het kunstwerk bestaat uit dertien glazen panelen. De Gemeente Delft bood het kunstwerk gratis aan om te voorkomen dat het samen met het oude openbare bibliotheekgebouw van DOK gesloopt zou worden.

Het werk, gemaakt van glas, past qua uiterlijk perfect in de TU Delft Library. Het is bovendien de scheidingswand tussen de Blauwe Zaal en de Treasury leeszaal.

Verhaal van...

Kunstwerk van DOK naar TU Delft Library



Open Access *en* TU Delft Repository

Repositories hebben een belangrijke rol in de wereld van Open Access.

De TU Delft Library is verantwoordelijk voor opzet en beheer van de TU Delft Repository. Dit is het elektronische depot voor openbare wetenschappelijke publicaties (full text) van de TU Delft.

De TU Delft biedt hiermee de mogelijkheid onderzoeksresultaten wereldwijd gratis zichtbaar en toegankelijk te maken via TU Delft Repository. Naast de publicaties zouden in de toekomst ook dataverzamelingen en andersoortige bestanden zoals audio en video kunnen worden opgenomen. Zo blijft ook deze informatie duurzaam bewaard voor gebruik door toekomstige generaties.

repository.tudelft.nl

Informatie Vaardigheden

Wij willen TU Delft studenten zich bewust laten worden van de constant veranderende informatiewereld.

De TU Delft Library laat studenten in een online leeromgeving informatievaardigheden oefenen. Deze leeromgeving sluit uiteraard aan bij hun studie zodat ze de geleerde vaardigheden direct kunnen toepassen. De theorie die we aanbieden komt van onze website *TUlib*

<http://www.library.tudelft.nl/tulib>



Samenwerking

Vanuit het project Library Learning Centre is een onderzoek gedaan naar onze zichtbaarheid (binnen de TU campus) en hoe deze te verbeteren. Dit heeft het bureau Hoog en Diep samen met accountmanagers van de Library uitgevoerd. Parallel hieraan heeft Marion Vredeling (na eerst een verkennend onderzoek te hebben gedaan) een activiteitenprogramma en het jaarthema “Brein” voorgesteld, waar de TU Delft Library vanaf 2011 nader invulling aan gaat geven.

The Cone

The Cone moet meehelpen aan het huiskamergevoel, een van de kernwaarden uit het ambitiedocument. In deze coffeecorner is een bar, maar er zijn ook koffieautomaten.

Wij hebben gekozen voor een hybride inrichting om zo de keuze te hebben tussen een wel of niet bemenste coffeecorner. Tijdens evenementen zal dit zeker wenselijk zijn. Het kan dus zo zijn dat de gebruiker is aangewezen op de koffieautomaat. Maar een kop koffie is altijd te krijgen, vers getapt of uit de automaat.

The Cone is de plek om vrienden te ontmoeten en bij te kletsen.



the Cone



inHolland hoek

De Hogeschool InHolland, locatie Delft, is verhuisd naar nieuwbouw op de campus van de TU Delft. In dit gebouw is geen bibliotheek voorzien.

De deelcollectie Luchtvaart-technologie en Scheepsbouwkunde van de Hogeschool inHolland is ondergebracht bij TU Delft Library en terug te vinden in onze catalogus. De deelcollectie heeft een plek gekregen in het Library Learning Centre.

inHolland hoek



Vragenloket

Wiskunde & Mechanica
voor bachelorstudenten

Bachelorstudenten met vragen over wiskunde- en mechanicaopgaven kunnen in de witte week en de tentamenperiode met hun vragen terecht bij het Vragenloket in het Library Learning Centre of op Skype via **tudelftlibrary**.



StUdy Store

De boekenwinkel naast de entree is een filiaal van Studystore, leverancier van studieboeken voor het HBO en universitair onderwijs. In de winkel of via **www.studystore.nl** kunnen boeken besteld en indien gewenst opgehaald worden.

Studystore is open:

ma t/m do 9.30 – 17.30 uur

vrij 9.30 – 15.30 uur

T: 015 - 2574292

E: tud.delft@studystore.nl

StUdy Store



Facts & Figures

Boeken

Papier	810.000
E-books	26.197

Tijdschriftabbonnementen

Papier	2.185
E-journals	13.600

Gebruik per jaar

Uitleningen	74.000
Openingsuren	4.000
Aantal bezoekers op drukste dag	1.900

Aantal studieplekken

Glazen Zaal	139
Oranje Zaal	85
Blauwe Zaal	30
Rode Zaal	39
Kegel	440
Projectruimtes	29
Treinbanken	72
InHolland	21
Leestafel	12
Hal overig	128
Totaal	995



UgameUlearn

Ugame Ulearn, het buitengewoon succesvolle en toonaangevende symposium georganiseerd door de TUDelft Library en DOK, The Library Concept Center



Het Library Learning Centre wil graag een podium bieden voor de informerende en coachende activiteiten die de VSSD organiseert voor hun mede-studenten die actief zijn op de campus.

We juichen het toe dat studenten de ruimtes in de Library gebruiken om dit soort activiteiten te organiseren.

3TUdatacentrum

Mini Symposium



Index

- | | |
|---------------------------------|------------------------------------|
| 1. Cover | 6. Projectruimtes |
| 2. Inleiding | 7. Projectruimtes |
| 3. Educate. Innovate. Create. | 8. Projectruimtes |
| 4. Doelgroepen + Quote | 9. Projectruimtes |
| 5. Hal naar Huiskamer | 10. Projectruimtes + Quote |
| 11. Infobalie | 16. Leestafel + Studieplekken |
| 12. RFID meubel | 17. Studieplekken |
| 13. Net-terug kast | 18. Treinbanken |
| 14. Studieplekken | 19. Loungeplekken |
| 15. Stopcontacten + Leestafel | 20. Boekenwand |
| 21. Tijdschriftenwand | 26. Multifunctionele ruimtes |
| 22. Naslagwerken | 27. Quote + Blauwe zaal |
| 23. Glazen zaal | 28. Blauwe zaal |
| 24. Treasury | 29. Rode zaal |
| 25. Repro ruimte | 30. Oranje zaal |
| 31. Aansluiting | 36. Samenwerking |
| 32. Ask your Library + Discover | 37. The Cone |
| 33. Twitter + Nieuwe werken | 38. inHolland + Vragenloket |
| 34. Verhaal Kunstwerk | 39. Studystore |
| 35. Open Access | 40. Facts & Figures + Ugame Ulearn |
| 41. VSSD + 3TUdatacentrum | 42. Index |

TU Delft Library

Prometheusplein 1
2628 ZC Delft
T +31 (0)15 27 85 678
E library@tudelft.nl
I www.library.tudelft.nl

Chat, e-mail of bel met een
bibliotheekmedewerker via
[AskYourLibrary.tudelft.nl](https://askyourlibrary.tudelft.nl)